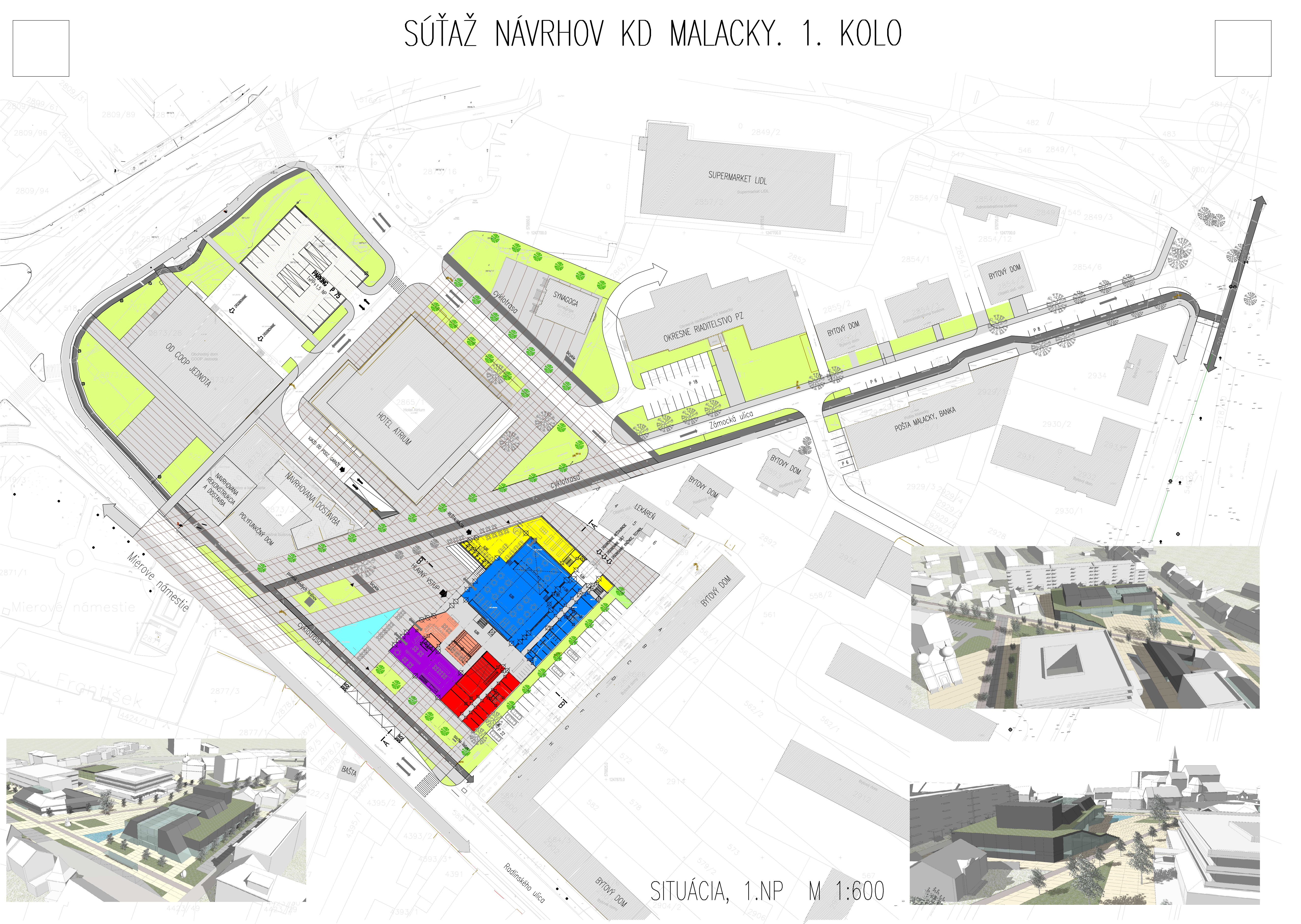
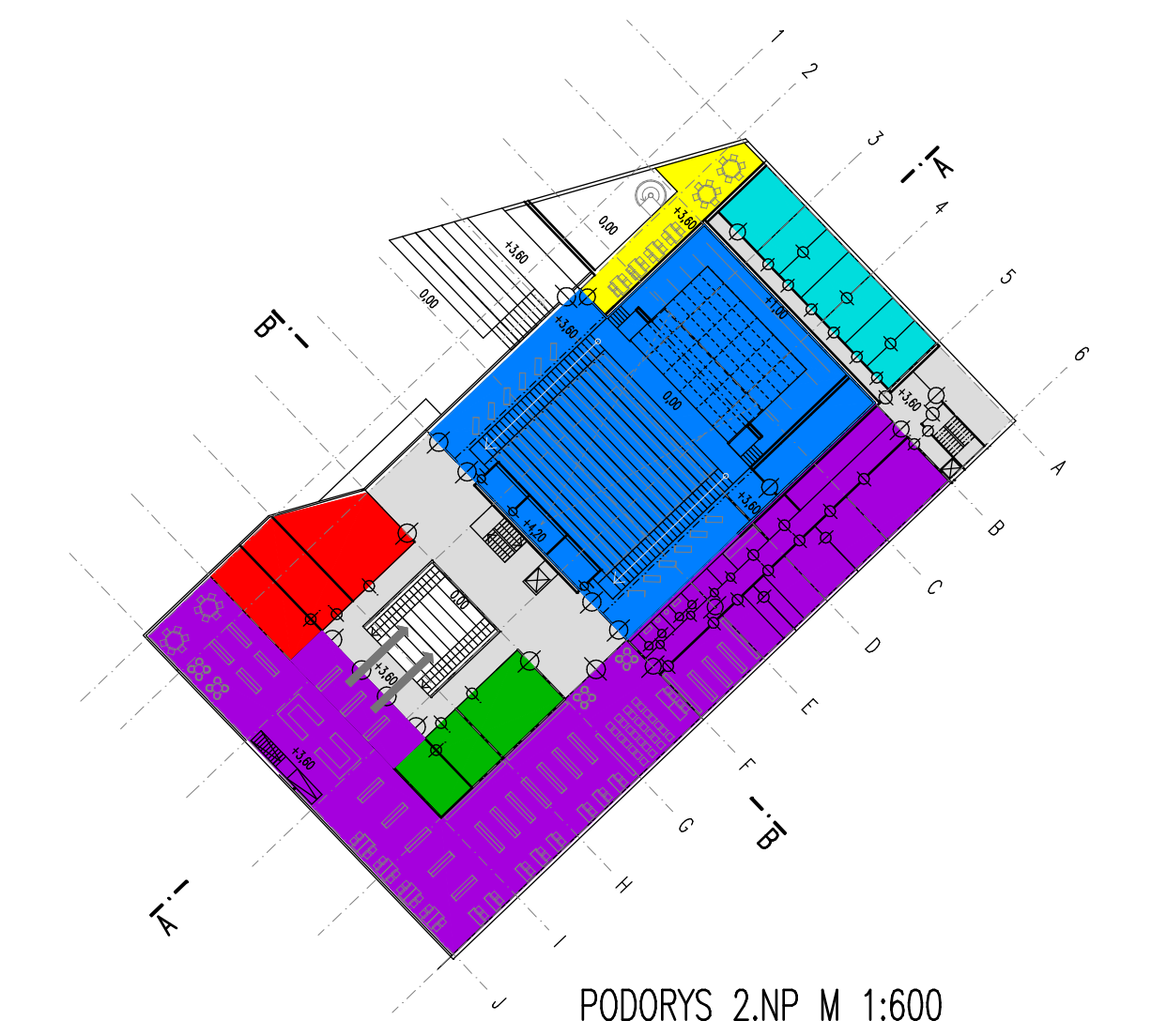


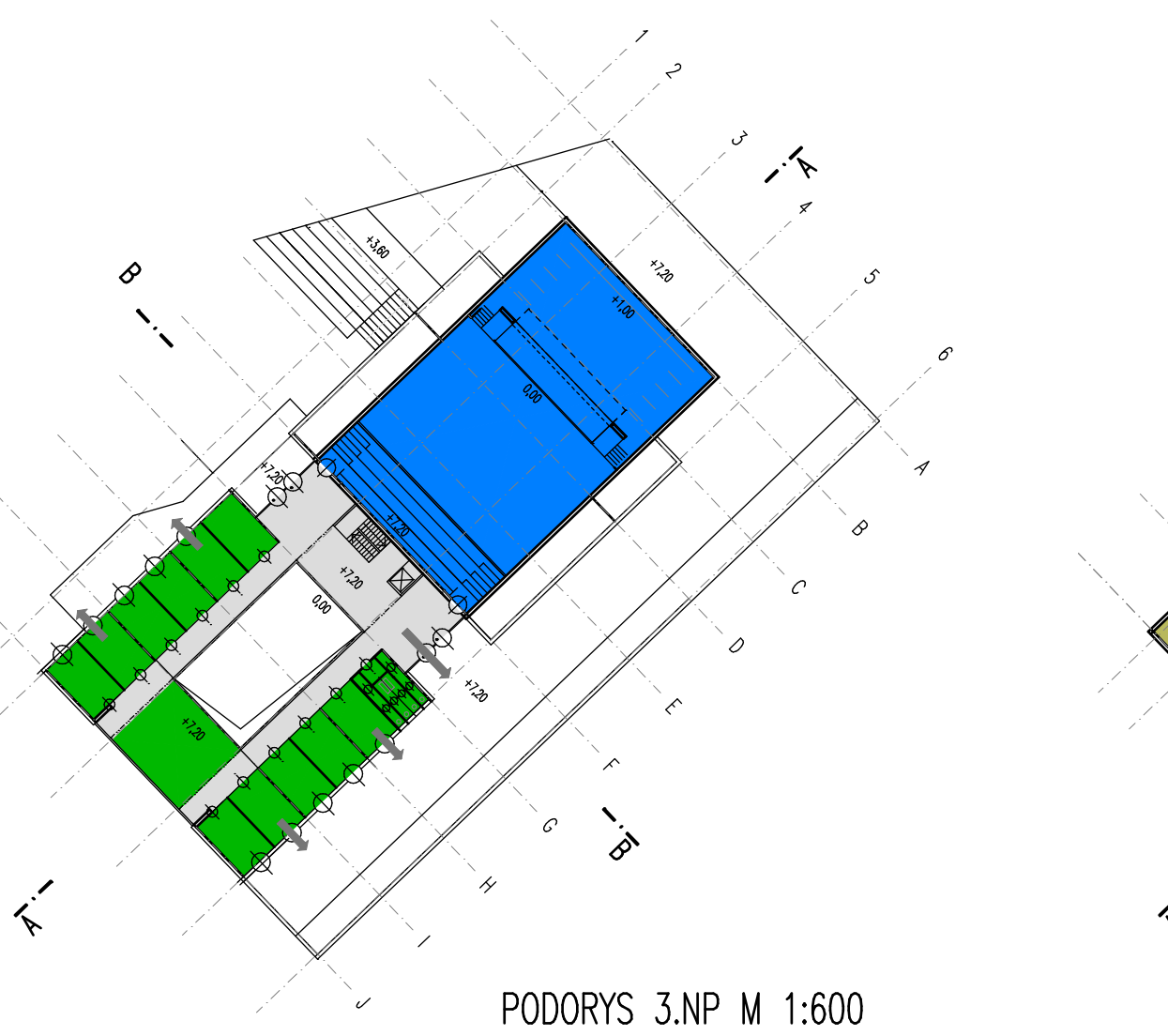
SÚŤAŽ NÁVRHOV KD MALACKY. 1. KOLO



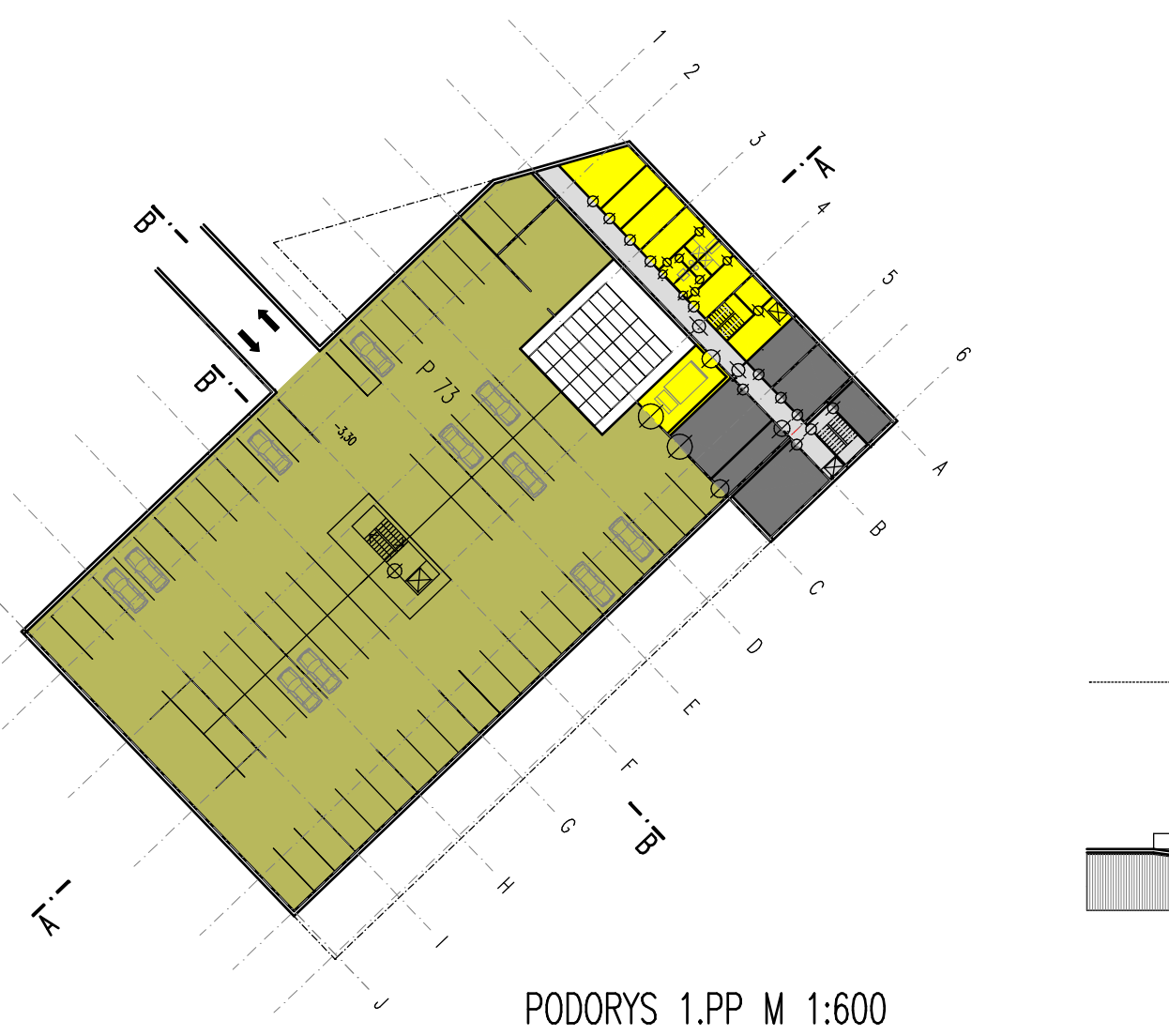
SITUÁCIA, 1.NP M 1:600



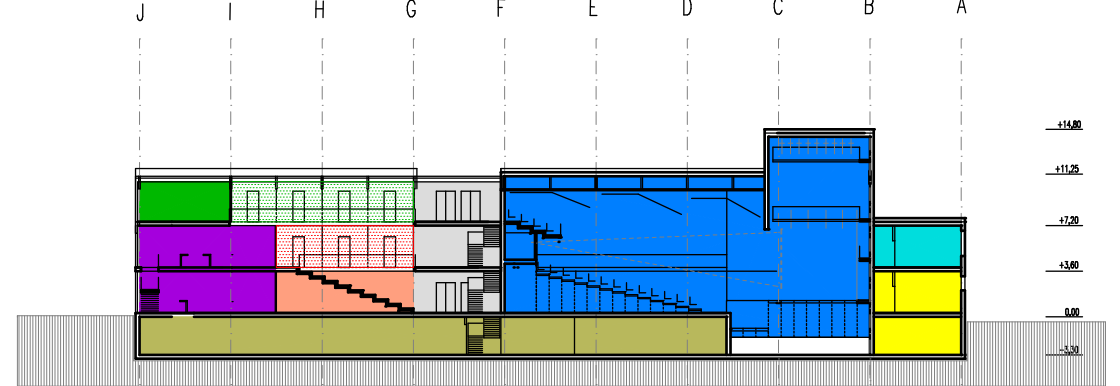
PODORYS 2.NP M 1:600



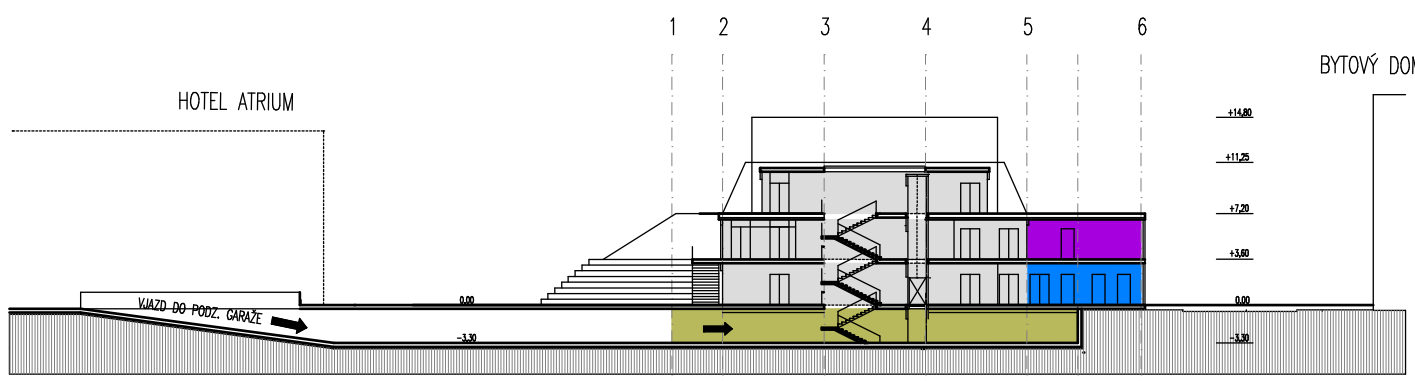
PODORYS 3.NP M 1:600



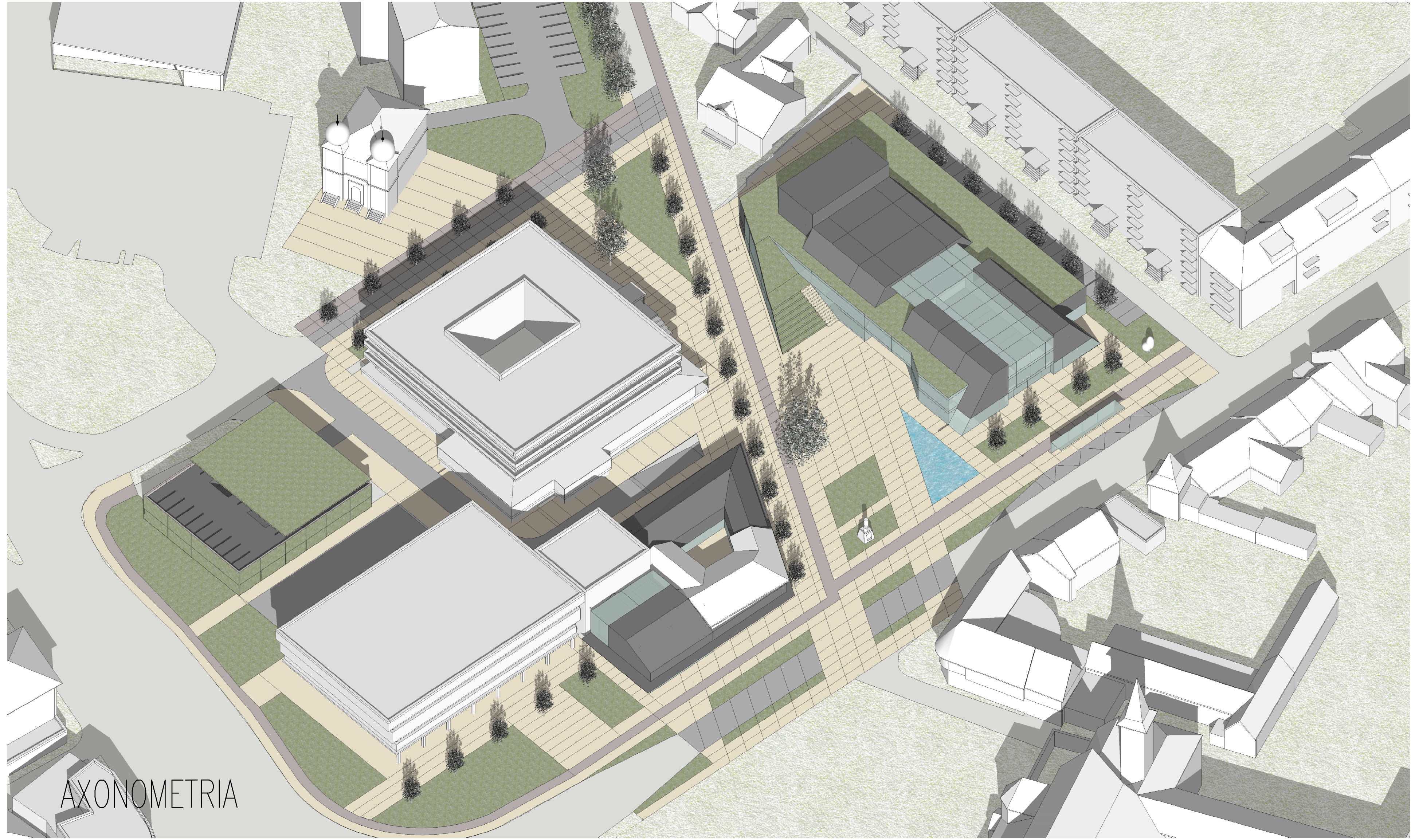
PODORYS 1.NP M 1:600



REZ A-A M 1:600

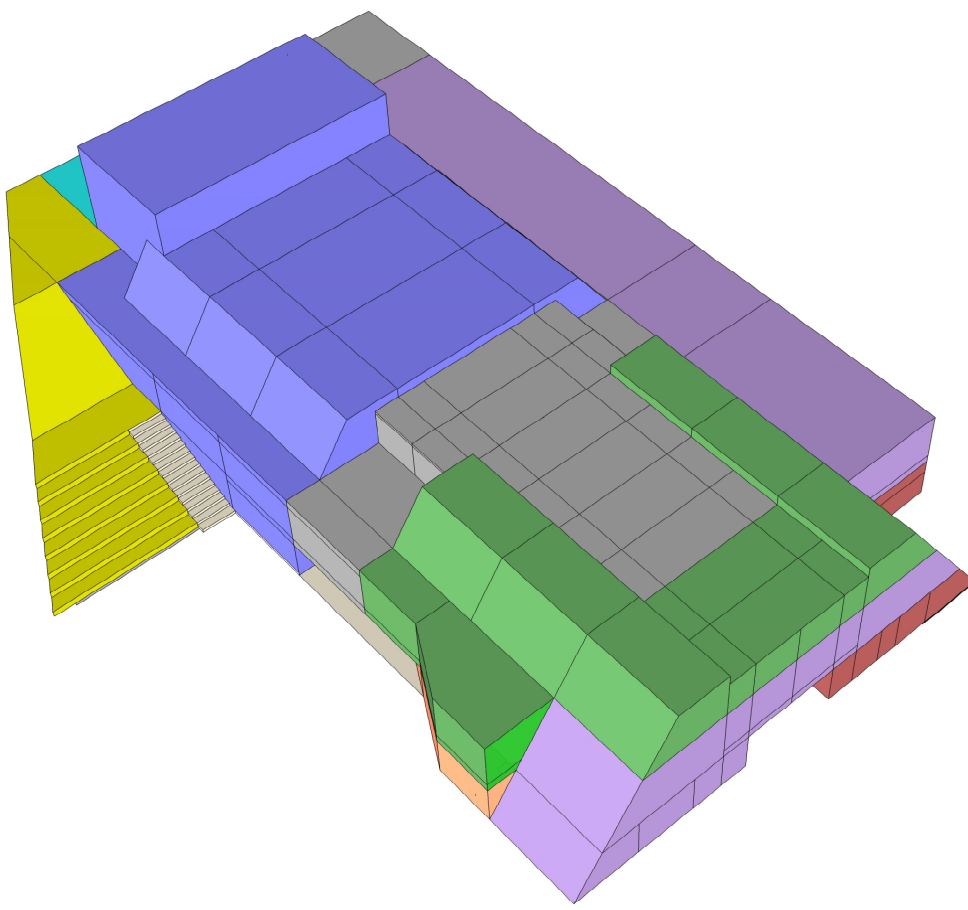


REZ B-B M 1:600



AXONOMETRIA

LEGENDA FUNKČNÝCH PLOCH KD	LEGENDA EXTERIEROVÝCH PLOCH		
SPOLUČENÁ MULTIF. SALA	PLOCHY ZELENE	A. Spoločenská multifunkčná sála	940 m ²
ZUŠ	CYKLISTICKÉ OKENKY	B. Základná umelecká škola	402 m ²
MKC	SPRÁVNÉ PLOCHY, OKENKY	C. Mestské kultúrne centrum	420m ²
KINOVNA	VODNÉ PLOCHY	D. kinová	995 m ²
SPRÁVA OBJEKTU		E. Správa objektu	102 m ²
KULTUR BAR - KLUB		F. Kultur Bar - klub	190 m ²
RESTAURÁCIA		G. Restaurácia	445 m ²
PARKOVACE STANIE		H. Technologické zázemie	120 m ²
TECHNOLÓGICKE ZÁZEMIE		I. Parkovacie stálie	1 580 m ²
KOMUNIKÁCIE, HALY, FOYERY		zväčš. komunikácie, foyery, chodby	835 m ²
	VÝSOKÁ ZELEN' - ZNEMOŽNÁ		
	VÝSOKÁ ZELEN' - NÁVRHOVANÁ		
		hrubá podlažná plocha:	5 990 m ²
		obostavovaný objem:	27 200 m ³



Urbanisticko-architektonický návrh v primeranej mere respektuje existujúci urbanizmus lokality. Návrh vytvára ucelenú pešiu zónu s prepojením na Mierové námestie, zdieľajúcu do tejto zóny hotel Atrium, Synagogu a čistiareň OD Jednota. Imola KD kmeľuje a svojím parterom zadržuje nové námestie. Obnovenie "pozdorod" kompozície os Sv. Františka - kášteli... Segregácia dopravy v lokalite: obmedzený prejazd častí Zámockej ul., od Mierového nám. po Lékaren na Zámockej. Pešia zóna iba s dopravou, obsluhou, zvyšok Zámockej ul. - "jednotná" "skutná" komunikácia s podlažným parkigom. Chýbajúca kapacita parkovania v lokalite bude nadimenzovaná v parkovacom dome s podlažnosťou 2+1: a kapacitou do 75 miest. Vstupná hala-foyer s príslušným vodiacim amfiteatrálnym sedením je centrom dňa v nariadenom KD, s priamymi prevádzkovými aj vizuálnymi väzbami na všetky funkčné celky. Multifunkčná sála je priamo prepojená na zázemie restaurácie a umožňuje funkčné prepojenie s námestím... Vzhľadom k optimalizácii technologických limitov zázemia Hladisko je navrhované kapacita sedenia v sále na 280 miest v "zdvušanom" Hladisku, 80 miest na balkon a cca 24-32 miest v lôžach-schodiskách...Sála maximálna kapacita sedia na sedenie 384 miest, optimalizovaná kapacita cca 360 miest... Diferenciácia prevádzok nádvorníkov od tamojších nádvorníkov, vrátane segregácie dopravnej obsluhy od vstupov nádvorníkov... "Parterové" funkcie v jednotlivých funkčných celkoch sú orientované do štíra so sklenenou strechou, v atriu s amfiteatrom, ochádzajú a prelietajú na kultúr - barom bude sústredený "život" Kultúra spoločenského centra. Zelená strecha nad 2.NP s amfiteatrálnym prechodom na námestie-prepojenie interier-exterieur...